

Manuale Utente

G-TRAN



Guidosimplex

www.guidosimplex.it

Gentile Cliente,

grazie per aver acquistato un dispositivo Guidosimplex.

Come tutti i nostri prodotti, questo dispositivo, è stato progettato e realizzato secondo i più elevati standard di qualità e nel rispetto assoluto delle vigenti normative di sicurezza.

I prodotti Guidosimplex, costruiti con i migliori materiali disponibili e sottoposti a continui test, offrono grandissima affidabilità e non richiedono particolare manutenzione.

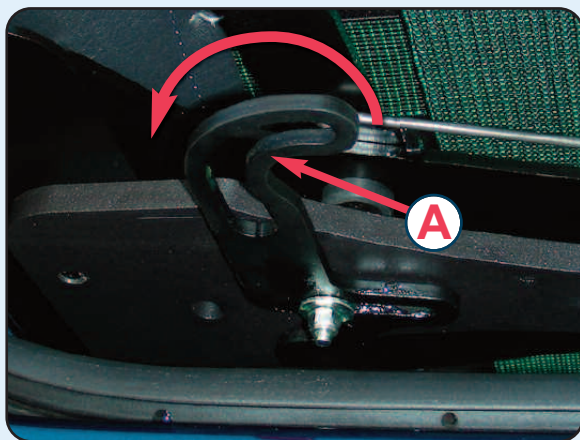
Inoltre, come facciamo da sempre, adoperiamo la massima attenzione per non alterare in alcun modo le caratteristiche intrinseche ed il design dell'autovettura che può essere, in qualunque momento, riportata nella sua configurazione originale.

Questo prodotto Guidosimplex è in grado di soddisfare tutte quelle esigenze connesse alla sua destinazione purché vengano rispettate le modalità per il suo corretto uso.

Vi consigliamo pertanto di prendere visione del presente manuale ancor prima di utilizzare il prodotto.



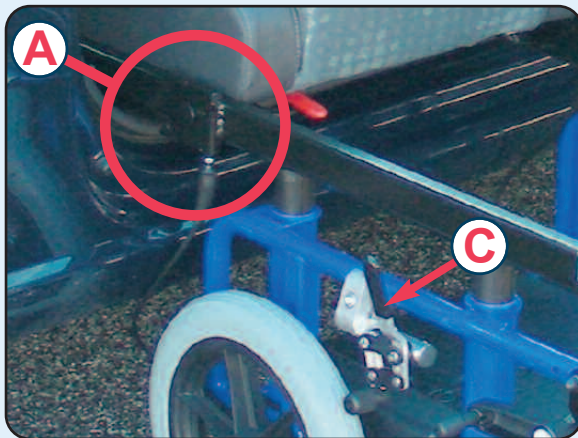
ROTAZIONE DEL SEDILE



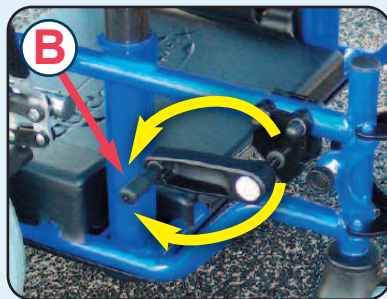
Spostare la leva (A) verso destra e ruotare il sedile fino a bloccarlo in posizione (B)



AGGANCIAMENTO CARRELLO



Agganciare il carrello agli appositi supporti (A), presenti alla base del sedile, regolandone l'altezza tramite la manovella (B). Si raccomanda di mantenere il carrello frenato tramite le apposite leve (C).

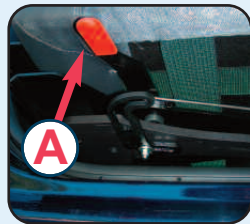


AGGANCIAMENTO SEDILE



Assicurarsi che i perni di fine corsa siano entrati correttamente nei loro alloggiamenti da entrambi i lati.

Una volta agganciato il carrello da entrambi i lati, ruotare la levetta rossa (A) per fare scorrere il sedile sulle guide, fino a quando il sedile sarà agganciato completamente al carrello. A questo punto è possibile togliere i freni e utilizzare il G-Tran.

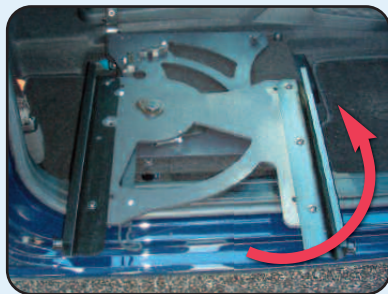


Particolare sgancio sedile.

CHIUSURA BASE GIREVOLE

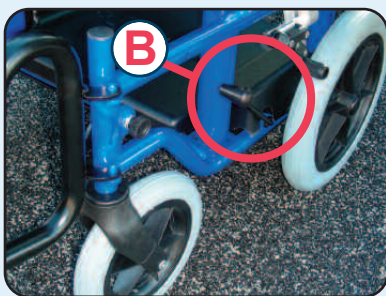


Spingere verso destra
la leva (A).



Ruotare la base.

RIPOSIZIONAMENTO DEL SEDILE



Leva di sgancio.

Aprire la base girevole, seguire la procedura indicata "AGGANCIAMENTO CARRELLO", tirare la leva (B) per sganciare il sedile dal carrello, riposizionare il sedile in vettura.

Nel caso di anomalie o malfunzionamenti del dispositivo la invitiamo a recarsi presso un centro di assistenza autorizzato Guidosimplex.

Potrà trovare il centro di assistenza più vicino consultando il sito internet

www.guidosimplex.it

Questo Manuale dell'Utente è pubblicato da Guidosimplex S.r.l. e non comporta in sé alcuna garanzia.

Guidosimplex S.r.l. si riserva il diritto di apportare, in qualsiasi momento e senza notifica, eventuali modifiche e miglioramenti a questo manuale dovuti ad aggiornamenti dei dispositivi e/o dei programmi.

Tutti i diritti riservati. © Guidosimplex S.r.l.



Guidosimplex S.r.l.
Via del Podere San Giusto, 29
00166 Roma
Tel. 06 6152801 r.a.
Fax 06 61528036
infoclient@guidosimplex.it
www.guidosimplex.it

CENTRO ASSISTENZA AUTORIZZATO